

### SWE 0-50 Serisi ipli enkoder,

- 300 mm'den 1.500mm kadar ölçüm
- 0,5 mm çapında paslanmaz çelik ip
- Yüksek çözünürlük seçenekleri;
- 0,4 mm - 0,2 mm - 0,1 mm (ya da opsiyonel)
- 5 VDC ya da 10...30 VDC besleme gerilimi
- 2 m/s maksimum hız
- IP65 Koruma sınıfı
- Şok / Vibrasyona dirençli
- 2,2N maksimum çekme gücü
- Sert plastik (ABS) gövde



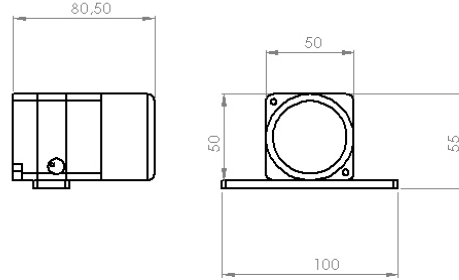
### Teknik

Besleme Gerilimi	10...30VDC ±%20, 5VDC ±%5 5...24VDC ±%20, 5...30VDC ±%20
Çözünürlük	0,1 mm / Pulse (Standart) (Diğer taleplerinizi)
Maksimum Strok	1500 mm (Diğer taleplerinizi)
Doğruluk	±0,2 mm/
Maksimum Hız	2 m/s
Maksimum Çıkış Akımı	Maks. 60 mA (Kanal Başına)
Koruma Sınıfı	IP65
Çalışma Sıcaklığı	- 20 ile +80°C
Bağıl Nem	20 ile 80%

SWE 0-50 ipli enkoder, lineer hareketi kodlanmış inkremen tal dijital pulselere çevirirler. 300 mm'den 1.500 mm'ye kadar ölçüm yapabilirler. Opsiyonel olarak farklı ölçme boyları, çözünürlük,kablo boyu ya da soket talep edilebilir.

Paslanmaz çelik telin sarılması ve çekilmesi ile ölçüm yaparlar. Kullanımı rahat ve kullanım alanı oldukça geniştir. Bir sayıcıya veya pozisyon kontrol cihazına bağlanması ile tahta işleme, mermer makineleri, cam işleme makineleri, liftler ve diğer makinelerde pozisyon kontrolü için çözünürlüklerde uygun bir sistem haline gelir.

### MEKANİK ÖLÇÜLER



### ÜRÜN KODU

#### Model

SWE 0-50

#### Strok Boyu \*

300 : 300 mm  
500 : 500 mm  
700 : 700 mm  
1000 : 1000 mm  
1500 : 1500 mm  
\* Diğer Strok Boyları için Lütfen Bize Sorunuz

#### Çıkış Sinyalleri

Çıkış sinyali tabloda verilmiştir.

#### Çözünürlük

01 : 0,1 mm (Standart)  
\*  
pOpsiyonel diğer çözünürlükler

#### Besleme ve Çıkış

Besleme ve çıkış tabloda verilmiştir.

#### Kablo Boyu

3M : 3M (standart)  
5M : 5M  
10M : 10M  
S16 : M16 Soket  
S23 : M23 Soket

\*Opsiyonel 20 metreye kadar kablo ya da farklı soket seçenekleri